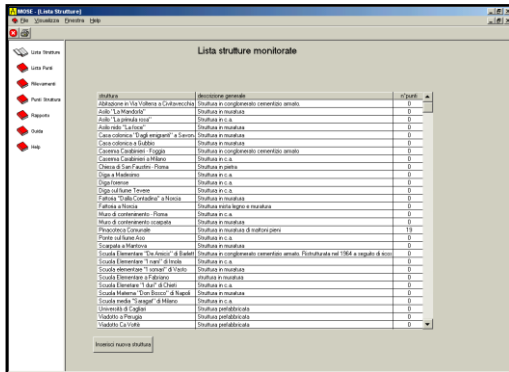


**MOSE V1.0.3 - 2005**

Il programma MOSE è stato studiato per gestire ed ottimizzare il monitoraggio dei quadri fessurativi, contemporaneamente su più strutture, mediante deformometri removibili (centesimali e millesimali) sia di tipo meccanico che elettronico.

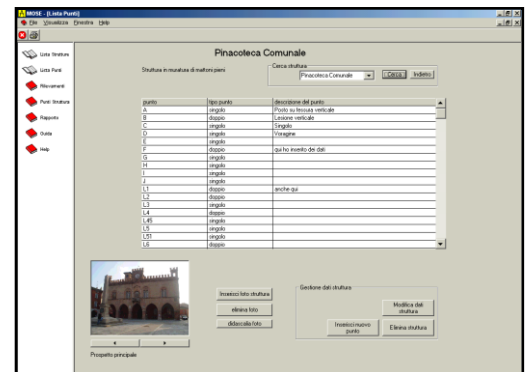
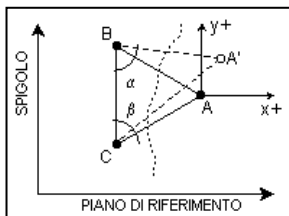
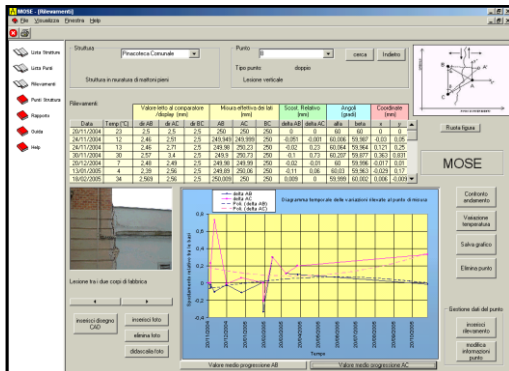


Il MOSE consente, per ogni struttura monitorata, di creare e gestire agevolmente un infinito database.

Sarà possibile, tra l'altro:

- immettere informazioni di carattere generale;
- immettere informazioni di carattere specifico;
- importare e gestire file immagine (per esempio foto);
- importare e gestire file disegno (\*.dwg).

Il controllo dell'evoluzione dello stato fessurativo consisterà nel misurare la lunghezza iniziale delle basi di misura e confrontarle con le lunghezze misurate a scadenze temporali prefissate.



**→ APPLICAZIONI**

Programma di gestione dati provenienti da monitoraggi strumentali di quadri fessurativi.

Il programma MOSE consentirà di analizzare:

- l'andamento nel tempo delle lesioni mediante l'esecuzione dei diagrammi temporali delle variazioni dei punti di misura;
- lo studio del "trend" nel tempo delle lesioni, depurando i dati acquisiti da eventuali effetti termici giornalieri e stagionali;

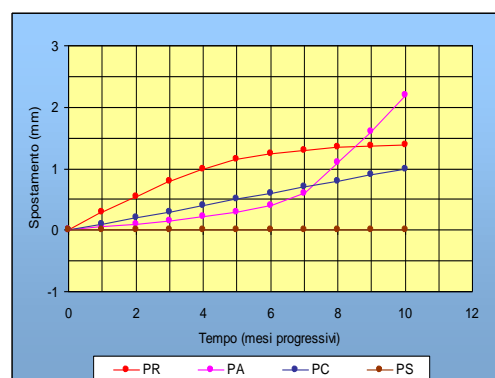


- C) nel caso dei punti di misura doppi, note le posizioni dei tre capisaldi A-B-C e misurate le variazioni di lunghezza dei segmenti AB ed AC, i valori dello spostamento in direzione x e y di uno dei capisaldi;
- D) per ciascuna base di misura con il "trend" di una progressione ritardata (PR), accelerata (PA), costante (PC) e stabile (PS).

Sarà possibile in qualsiasi momento del monitoraggio stilare un rapporto di prova.

Il MOSE è dotato di una preziosa "Guida" che accompagnerà in modo semplice e puntuale il tecnico in tutte le progressive fasi del monitoraggio:

- 1) scelta delle lesioni da monitorare;
- 2) tipo di punti di misura da collocare;
- 3) tecniche di posizionamento dei capisaldi costituenti il punto di misura (singolo o doppio);
- 4) esecuzione delle letture al deformometro;
- 5) interpretazione dei risultati mediante lo studio del "trend" nel tempo delle lesioni.



## → DATI TECNICI

Requisiti minimi di sistema:

- Processore Pentium 166 MHz
- Memoria RAM 32 Mbyte
- Lettore CDROM 8x
- Porta USB
- Microsoft Window 98
- Microsoft Excel 2000
- Microsoft Word 2000
- Acrobat Reader
- Risoluzione video 1024x768 pixel