

- MONITORAGGIO AMBIENTALE
- GEOTECNICA - CONTROLLO DELLE AREE E DEI VERSANTI
- GEOTECNICA - MONITORAGGIO DI OPERE IN COSTRUZIONE
- SOFTWARE



## Software GWM

### → COSA FA

**GWM (Ground Water Monitoring)** è l'applicativo software di alto livello di tipo **SCADA (Supervisory Control And Data Acquisition)** che permette la gestione dei dati provenienti da un sistema di monitoraggio di una falda estesa.

Disegnato e sviluppato per applicazione specifica si presta ad integrazione di dati di varia natura oltre a quelli specifici dell'idrogeologia (sensori meteo, dati emungimenti, serie storiche etc.).

### → DESCRIZIONE

**GWM** consente l'integrazione dei dati provenienti dal campo (acquisitori dati), da misure manuali, semiautomatiche o automatiche e la loro archiviazione in una **base dati**.

Le informazioni relative allo stato del sistema sono disponibili in sinottici organizzati visivamente secondo le specifiche dettate dal committente (foto, immagini cad, grafiche dedicate ecc). Sul sinottico principale sono riportate le stazioni con il relativo posizionamento nel territorio. Ogni stazione è contrassegnata da un simbolo che richiama la figura di un piezometro il cui colore dipenderà dalle condizioni di funzionamento della stazione stessa.

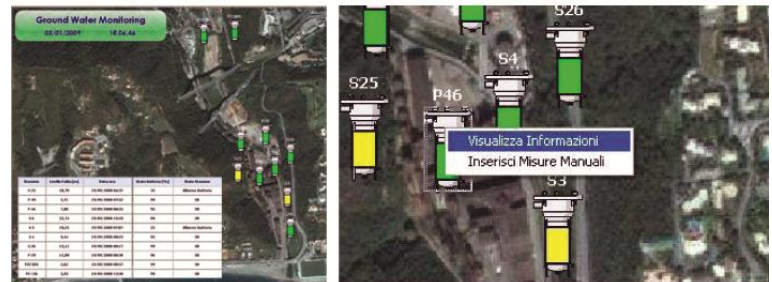
Cliccando sulla stazione apparirà un menù di scelta che permetterà di visualizzare le informazioni già presenti o di immetterne altre. È possibile **visualizzare in maniera immediata il riassunto delle caratteristiche salienti del sistema o evidenziare i dati strategici** (livelli, superamenti soglie etc.).

Il software mediante accessi autorizzati consente l'inserimento di dati manuali o la visualizzazione ed esportazione delle serie storiche nei formati di elaborazione più usuali (excel, csv, txt).

La gestione a database dei dati e la relativa visualizzazione/infografica è possibile per dati automaticamente scaricati da remoto (nel caso di stazioni di misura interrogabili da remoto in modalità generalmente wireless gsm), per dati inseriti manualmente da file (ad esempio a seguito di un download dati locale presso le stazioni di misura) e per dati manuali da misure a mezzo freatimetro. L'area del grafico può essere estesa o zoomata e da essa è possibile ottenere tutti i valori relativi al grafico (valore minimo, massimo e medio), nonché la misura delle differenze tra i diversi punti del grafico.

### Il software permette anche la visualizzazione simultanea di più grafici in un'unica finestra.

Dei grafici selezionati (anche contemporanei) è possibile esportare i dati generando un foglio di lavoro Excel. Tutti gli eventi (log eventi) e gli allarmi sono riportati per una immediata diagnosi di qualsiasi problema sia locale che di una eventuale gestione remota. La chiusura del software, così come operazioni relative all'inserimento manuale dei dati e la modifica di informazioni, sono possibili con una preventiva login da amministratore; ciò garantisce la sicurezza dei dati memorizzati a fronte di eventuali accessi non autorizzati



**Stazione P\_46**

Inserimento Dati Manuale da Freatimetro

Giorno: 03 | Mese: 01 | Anno: 2009 | Ora (hh:mm): 00:00 | Valore Falda: 0,000

Inserisci dato nel DataBase

Inserimento file di dati

Inserisci dati nel DataBase

ESCI

