

→ GEORADAR

STREAM X→ **COSA FA**

Soluzione Georadar ad Array per l'archeologia e il controllo ambientale e di grandi aree.

- Mappatura di vasti siti archeologici
- Rilevamento di strutture sotterranee
- Localizzazione di cavità
- Rilevazioni di serbatoi interrati
- Studi di aree prima di nuove edificazioni
- Localizzazione ordigni inesplosi (UXO detection)

→ **PUNTI DI FORZA**

- Adatto al funzionamento su terreni accidentati
- Elevata produttività: > 1 ettaro / ora
- Copertura dell'area da investigare semplice e veloce grazie al navigatore in tempo reale

→ **DESCRIZIONE**

Il sistema GPR può essere trascinato a mano o trainato da un veicolo (velocità > 15 Km / h) inoltre è facilmente trasportabile, smontato può essere alloggiato in un furgone.

→ **CARATTERISTICHE TECNICHE**

Alta risoluzione delle immagini grazie al fitto campionamento spaziale dato da un numero elevato di antenne opportunamente spaziate:

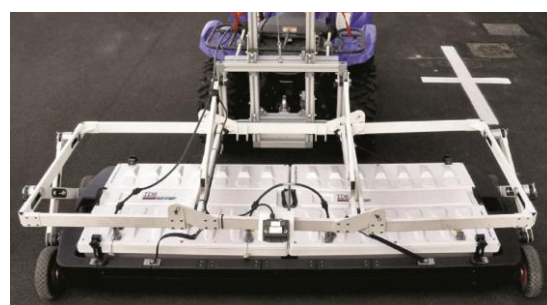
- 12 cm per i sistemi a 200 MHz;
- Fino a 4 cm per i sistemi a 600 MHz.

Grande profondità di investigazione grazie all'alto fattore di Stacking e alle elevate performance delle antenne a bassa frequenza.

Georeferenziazione del dato realizzabile tramite ruota metrica + GPS o stazione totale.

→ **CONFIGURAZIONE**

Stream X 200	Stream X 600	Stream X 600D
Dedicato alle indagini profonde	Dedicato alle indagini a media profondità	Per indagini a media profondità con dati molto densi
8 antenne da 200 MHz polarizzate VV spaziate di 12 cm	12 antenne da 600 MHz polarizzate VV spaziate di 8 cm	24 antenne da 600 MHz polarizzate VV spaziate di 4 cm



→ ACCESSORI

Software elaborazione GRED HD³

Software avanzato progettato appositamente per elaborare i dati dello **Stream X**.

Crea immagini 2D - 3D e tomografie anche di aree molto estese grazie alle quali si possono mettere in evidenza le anomalie.

Trasferimento automatico in **ambiente CAD/GIS** dei target individuati.

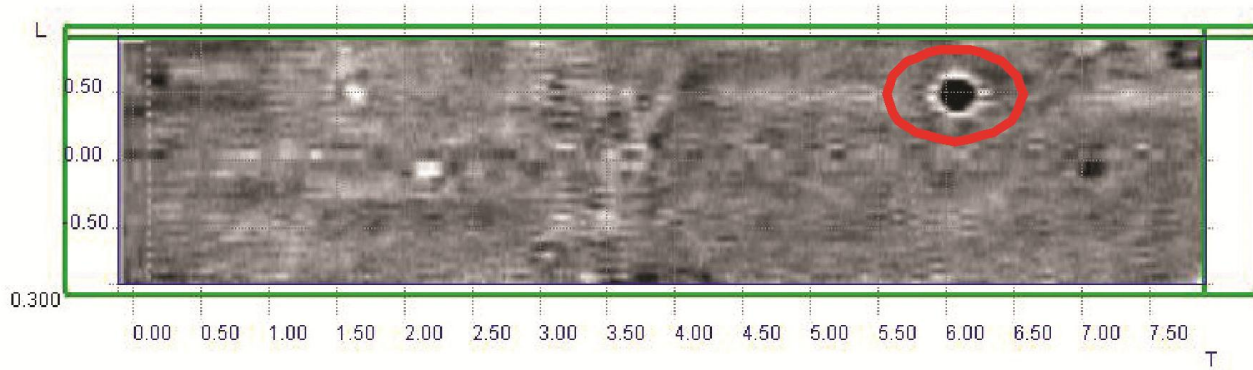
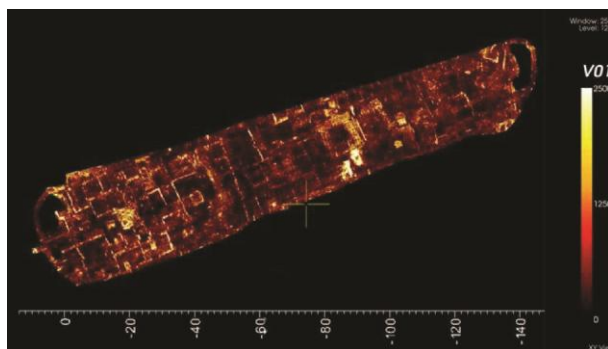


Fig. 4

Area da bonificare: il cerchio rosso sulla mappa mostra la posizione di un ordigno inesplosivo



Figg. 5, 6

La mappa tomografica mostra mura antiche sepolte ad una profondità di 1 metro.

* Specifiche e norme soggette a cambiamento senza preavviso. Aggiornamenti sul sito boviar.biz, boviar.com