



## → DIAGNOSTICA DELLE STRUTTURE

### PACOMETRO MULTIFUNZIONE

#### → COSA FA

Localizzazione delle armature nel calcestruzzo, misura del copriferro, calcolo automatico del diametro delle barre ed ora anche misura del potenziale per analisi della corrosione.

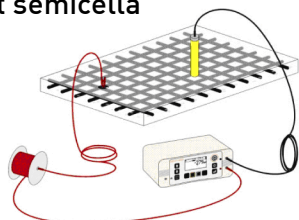


#### → PUNTI DI FORZA

La nuova serie di pacometri digitali arricchisce le prestazioni già note ed apprezzate dagli utilizzatori con una nuova funzione: **la misura del potenziale con il metodo della semicella**. Si tratta di un **kit aggiuntivo** dal costo molto contenuto e disponibile anche come opzione post-vendita, che si collega direttamente al pacometro senza necessità di alcuna altra operazione perché la **semicella - come tutte la gamma di sonde intercambiabili - viene automaticamente riconosciuta dallo strumento** mostrandone il relativo simbolo sullo schermo. Questo strumento è caratterizzato da un'estrema semplicità d'uso: i comandi sono duplicati sulla sonda di ricerca per una gestione totale con una sola mano. La centralina di lettura ha uno schermo LCD retroilluminato per eseguire indagini senza difficoltà anche in ambienti poco illuminati. Tutti i componenti dello strumento presentano una costruzione compatta e robusta (IP65).

La gamma di sonde disponibili per il pacometro, oltre al kit semicella per indagini sulla corrosione, comprende quattro diversi modelli di sonda:

#### kit semicella



sonda per barre ravvicinate



sonda standard



sonda per barre profonde



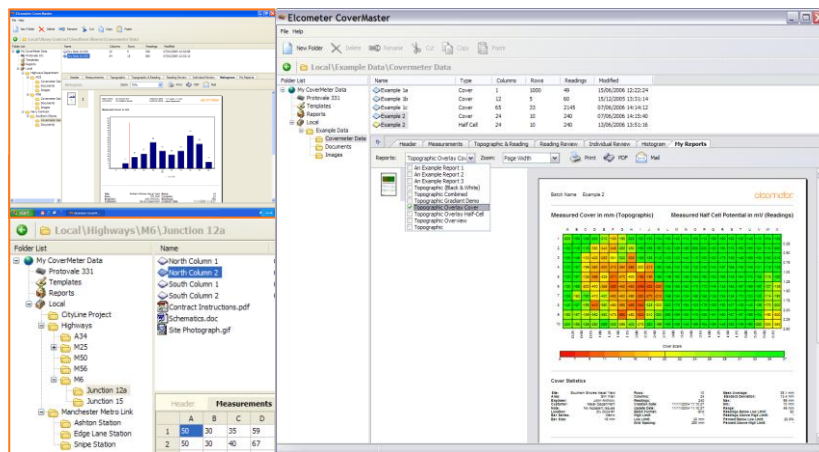
sonda da foro

#### → DESCRIZIONE

Sulla scia del ben noto *CM9 della Protovale*, di cui rappresenta l'evoluzione, questo strumento si basa sul principio operativo delle correnti parassite avvalendosi di tutti i **vantaggi di stabilità** (non vi sono interferenze elettriche, magnetiche, termiche ecc.), **precisione e ripetibilità**, cui si aggiungono prestazioni impareggiabili sotto tutti i profili. Con la stessa sonda di ricerca delle barre è in grado di calcolare automaticamente ed immediatamente il diametro dei tondini secondo **due diverse tecniche**: *AUTOSIZE*, che misura di continuo il copriferro e, al contempo, stima il diametro del tondino + *ORTOGONALE*, per misurare il diametro con maggiore precisione. La posizione delle barre è individuata con estrema accuratezza e rapidità poiché, oltre ai **due dispositivi visivi (LED ultraluminoso sulla sonda + barra di intensità del segnale sul display)**, sono previste delle efficaci **segnalazioni audio con volume regolabile**, ben distinguibili anche in ambienti rumorosi, per indicare la presenza delle barre e determinarne con esattezza l'orientamento, nonché **segnalare le aree con copriferro insufficiente (con impostazione del valore soglia a scelta dell'operatore)**.

## → SOFTWARE (in dotazione)

Grazie alle straordinarie capacità di memoria ed elaborazione dei dati ed alle nuove funzionalità del software in dotazione, **tutte le misure pacometriche e del potenziale rilevate possono essere raccolte ed integrate in uno stesso file**, agevolando notevolmente l'interpretazione dei risultati delle indagini. L'elaborazione grafica dei dati memorizzati può essere visualizzata in molteplici modalità (mappe a colori o scale di grigio, istogrammi, mappe contour di equipotenziale) alcune disponibili già sullo schermo dello strumento.



La redazione dei rapporti tecnici è completamente personalizzabile con possibilità di allegare fotografie, inserire il proprio logo, annotazioni e commenti così da ottenere presentazioni altamente professionali trasformabili in file .PDF.

Con l'opzione **semicella** il pacometro raddoppia le sue funzioni ma il prezzo resta ben al di sotto del costo degli strumenti per la sola analisi della corrosione presenti sul mercato.

## → MODELLI

Sono disponibili due versioni del pacometro con predisposizione per **semicella**: **Standard** e **Top + una versione economica base ("B")**, senza memoria e più adatta pertanto ad applicazioni di semplice ricerca delle barre e misura del copriferro, che non prevede la misura del diametro delle barre e la possibilità di applicare la **semicella**.

### VERSIONE STANDARD

- schermo con retroilluminazione
- interfaccia utente con menu multi-opzioni
- grado di protezione IP65
- autospegnimento programmabile
- batterie ricaricabili anche autonomamente
- archivio interno con serie internazionali di classificazione barre
- software interno multilingue
- analisi statistica delle letture e dei file
- avviso per letture fuori limiti impostati
- memoria dati per 1000 letture (archiviazione lineare)
- certificato di taratura (per una sonda)
- personalizzazione schermata iniziale con proprio logo
- costruzione da cantiere compatta e robusta

### VERSIONE TOP

Questa versione oltre a tutte le funzioni della versione standard, presenta anche:

- memoria per **240.000 letture** (pacometriche + misure di potenziale) con riferimenti cronologici.
- archiviazione dati lineare (sequenza semplice) o a griglia corrispondente alla mappatura della superficie indagata per le misure del potenziale.

## → ACCESSORI

La fornitura base del pacometro comprende:

- centralina di acquisizione dati (Standard / Top)
- caricabatteria e gruppo batteria rimovibile
- auricolare, tracolla, custodia trasporto in plastica
- cavo trasferimento dati
- certificato di taratura per sonda prescelta
- manuale di istruzioni

## → NORMATIVE DI RIFERIMENTO

Per tutte le versioni dello strumento l'accuratezza garantita è ampiamente conforme ai requisiti delle norme BS 1881:201 e 204, DIN 1045, ASTM C876, CP110, ACI 318 e SIA 162 per l'intero campo del copriferro specificato in EC2

\* Visualizza il sito per verificare gli aggiornamenti. \*\*Caratteristiche e specifiche soggette a variazioni